

# MANGEL PÅ ANTROPOMETRISKE DATA PÅVIRKER KRÆFTFORSKNINGEN



AARHUS  
UNIVERSITY  
DEPARTMENT OF CLINICAL MEDICINE

KLINIKS KVALITETSKONFERENCE 2022  
30 NOVEMBER 2022

JULIE SCHMIDT  
POSTDOC





## VIDENSHULLER

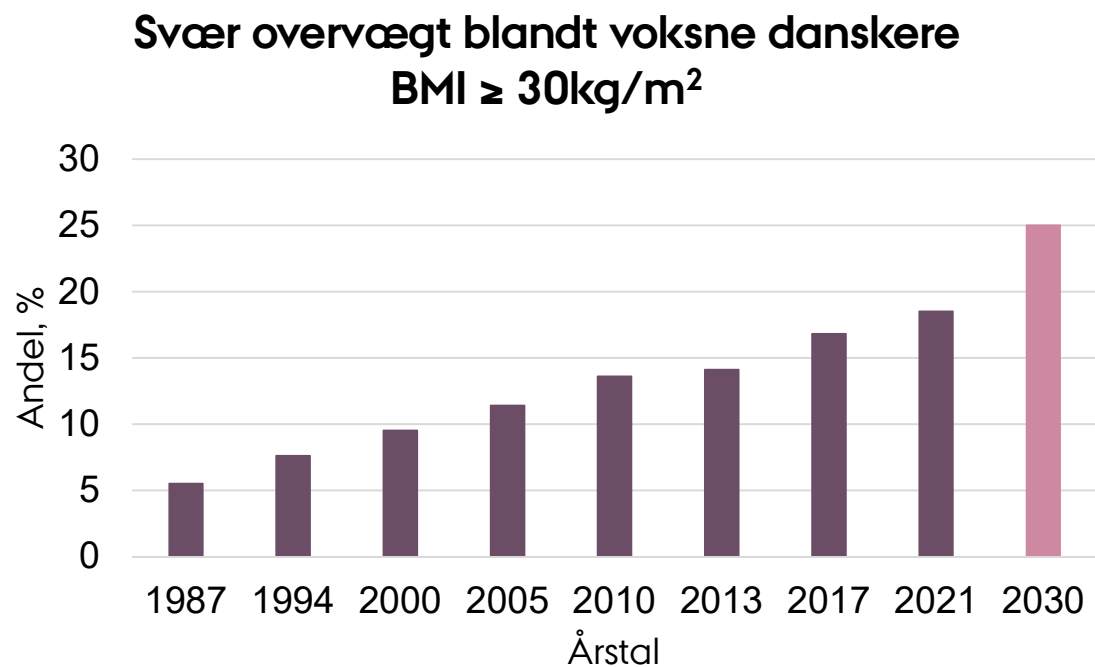
Har kræftpatienter med svær overvægt højere risiko for

- Komplikationer?
- Lavere behandlingskvalitet?
- Tilbagefald og død?

Patienter med svær overvægt er ofte underrepræsenterede i kliniske studier

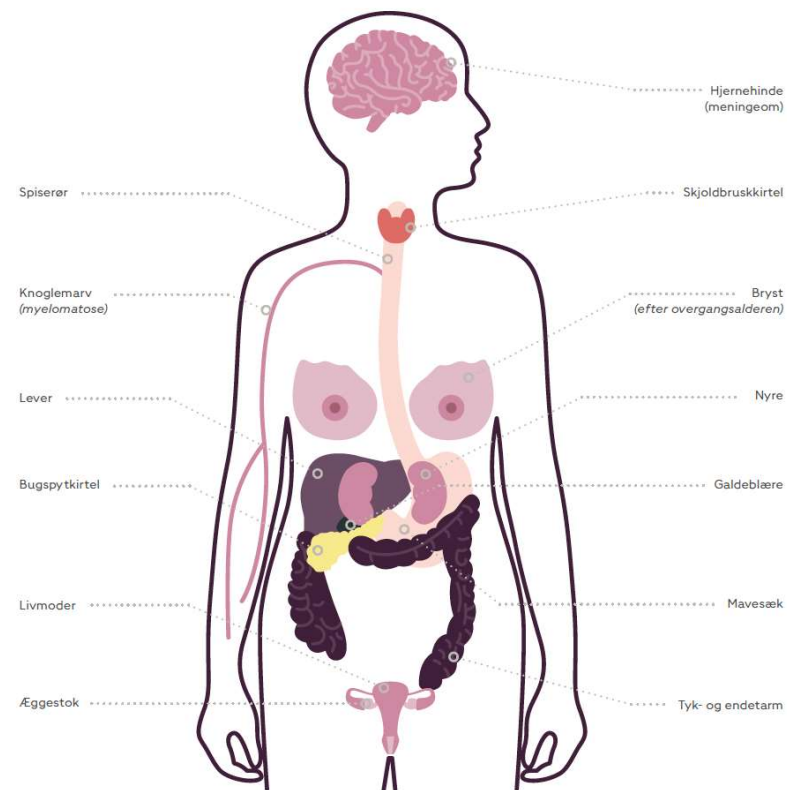


# SVÆR OVERVÆGT



Kilder: Sundhed og sygelighed i Danmark 2005 & udviklingen siden 1987, Den Nationale Sundhedsprofil for 2010, 2013, 2017 og 2021 og World Obesity Federation

Overvægt øger risikoen for mindst 13 kræftformer



13 forskellige kræftformer, som overvægt øger risikoen for.  
Kilde: Figuren er bearbejdet af Kræftens Bekæmpelse med udgangspunkt i IARC Handbooks of Cancer Prevention<sup>23</sup>.

# CANCER

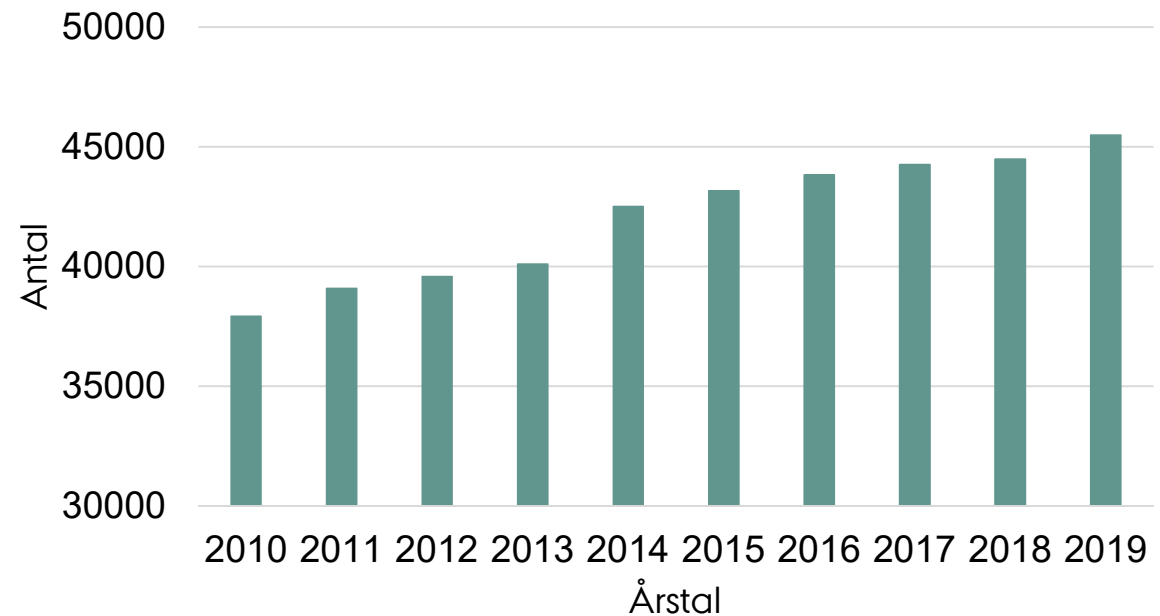
## Svær overvægt hos kræftpatienter

Prævalens ca. 10 – 50 % ved diagnosen

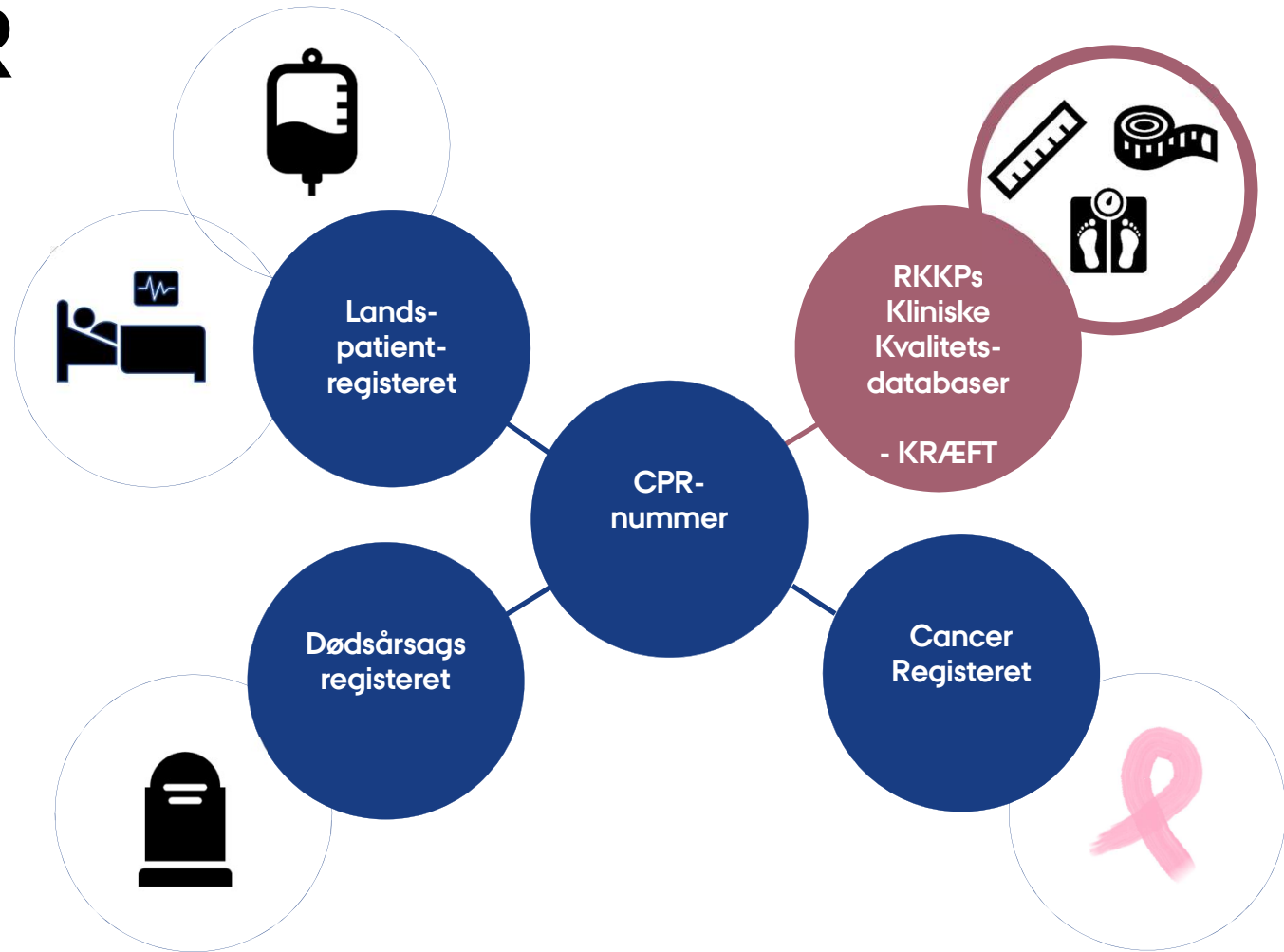
Højest for kræft i

- Livmoder 39 – 47 %
- Nyre 42 %
- Spiserør 35 %
- Endetarm 19 – 37%

## Antal nye kræfttilfælde i Danmark



# DATAKILDER



# TILGÆNGELIGHED

Online variabellister fra de 23 kliniske kvalitetsdatabaser på kræftområdet

- Højde
- Vægt
- BMI
- Taljeomkreds
- Hofteomkreds
- Talje:hofte ratio



<https://www.rkkp.dk/forskning/variabellister-til-forskningsadgang/>

Cancer database	Diagnosetidspunkt		Kræftforløb
	Højde & vægt	BMI > 30 kg/m <sup>2</sup>	Vægt
Akut Leukæmi Database, <b>ALD</b>	✓		
EsophagoGastrisk Cancer Gruppe database, <b>DEGC</b>	✓		
Gynækologisk Cancer Database, <b>DGCD</b>	✓		✓
Kolorektal Cancer Database, <b>DCCG</b>	✓		
Database for Kroniske Myeloproliferative Neoplasier, <b>DMPN</b>		✓	
Lunge Cancer Register, <b>DLCR</b>	✓		
Myelomatose Database, <b>DaMyDa</b>	✓		
Prostata Cancer Database, <b>DAPROCA</b>	✓		
Renal Cancer Database, <b>DARENCA</b>	✓		

Ingen data på hofte- eller taljeomkreds

# KOMPLETHED

## Beregnet BMI\* for diagnosetidspunktet

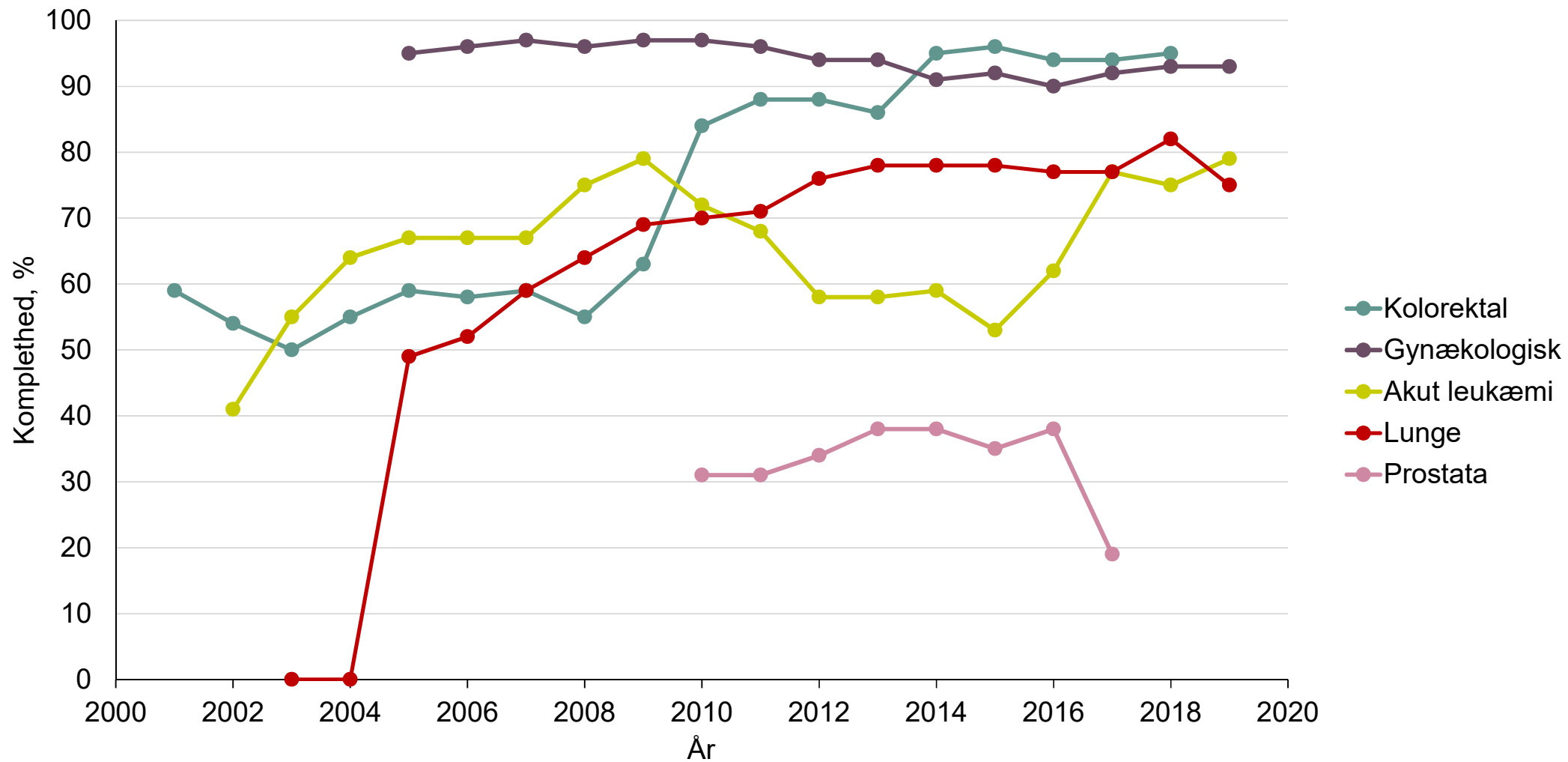
- Akut leukæmi (ALD)
- Gynækologisk cancer (DGCD)
- Kolorektal cancer (DCCG)
- Lungecancer (DLCR)
- Prostatacancer (DAPROCA)

Diagnosticerede fra 2001-2019 (n=210.000)

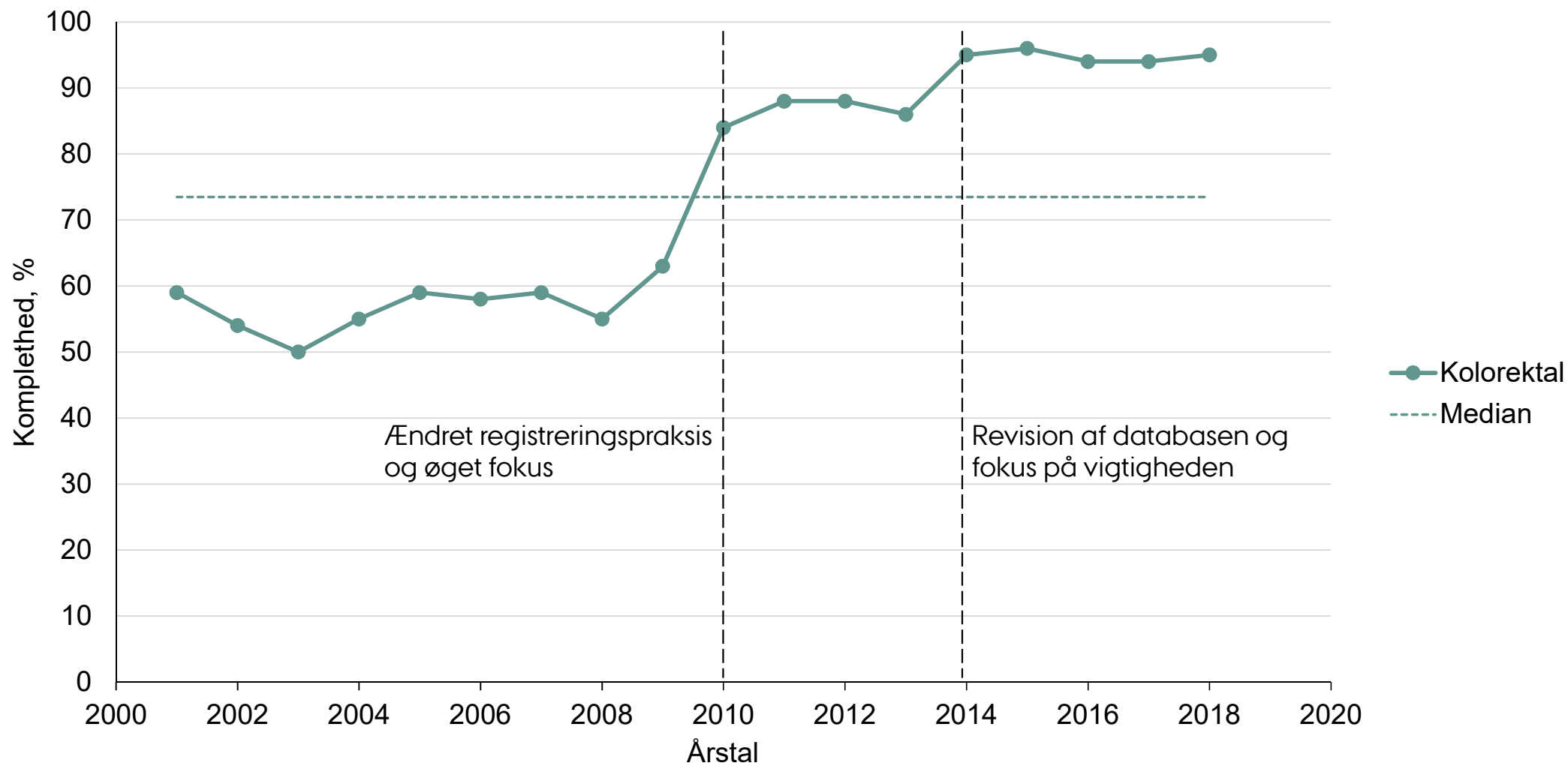
\*Hvis både højde og vægt var tilgængelig for samme patient var beregnet BMI komplet



## Trend i kompleted af beregnet BMI



## Trend i kompletthed af beregnet BMI - Kolorektal cancer



# NØDVENDIGT OG MULIGT

**Måling og registrering i databaserne af antropometriske mål**

**Hvad**

- Højde, vægt
- Hofte- og taljeomkreds

**Hvornår**

- Ved diagnosen
- Under kræftforløbet

**Svær overvægt hos kræftpatienter vil stige**

- Vi forstår manglen på ressourcer
- ...men opgaven kan og skal løftes til gavn for patienterne

**Brug andres gode erfaringer**

- Dansk Kolorektal Cancer Database
- Dansk Gynækologisk Cancer Database



# SPRED BUDSKABET



The screenshot shows the header of the UGESKRIFTET.dk website. It includes a logo on the left, the site name 'UGESKRIFTET.dk', and a 'Bibliotek' link. Below the header is a navigation bar with categories: NYHEDER, VIDENSKAB, DEBAT, NAVNE, and JOB OG PRAKSIS. A 'TEMA:' section lists topics like Overvægt, Depression, Sundhedsreform, Anmeldelser, and Video. The main content area features a 'DEBAT | Kronik' article dated 17/10 2022 KL. 8:00 with the title 'Hvad betyder svær overvægt for kræftpatientens prognose – har vi data til at besvare dette?'. The article text discusses the lack of data for obesity in cancer prognosis and the need for better data quality.

**UGESKRIFTET.dk** | [Bibliotek](#)

NYHEDER | VIDENSKAB | DEBAT | NAVNE | JOB OG PRAKSIS

TEMA: Overvægt | Depression | Sundhedsreform | Anmeldelser | Video

**DEBAT | Kronik** 17/10 2022 KL. 8:00

## Hvad betyder svær overvægt for kræftpatientens prognose – har vi data til at besvare dette?

Vi mangler viden om prognosen hos den stigende gruppe af kræftpatienter med svær overvægt. Trods Danmarks unikke registre og kliniske databaser er det problematisk at udføre den nødvendige forskning til gavn for denne patientgruppe. Vi har brug for antropometriske data af høj kvalitet – som minimum højde og vægt. Tal fra de kliniske kvalitetsdatabaser på kræftområdet viser, at der er plads til forbedring, men også at det er opnåeligt.

<https://ugeskriftet.dk/debat/hvad-betyder-svaer-overvaegt-kræftpatientens-prognose-har-vi-data-til-besvare-dette>

## MEDtalk, Best Practice Nordic

Kommer snart på <https://bpno.dk/medtalks/>

# TAK

**Kræften Bekæmpelse, R327-A19070**

**OBECARE, [www.obecare.dk](http://www.obecare.dk)**

## **Medforfattere**

- Cathrine Fonnesbech Hjorth
- Lau Amdisen
- Elisabeth Solmunde
- Signe Borgquist
- Sigrid Bjerger Gribsholt
- Deirdre Cronin-Fenton





AARHUS  
UNIVERSITY