

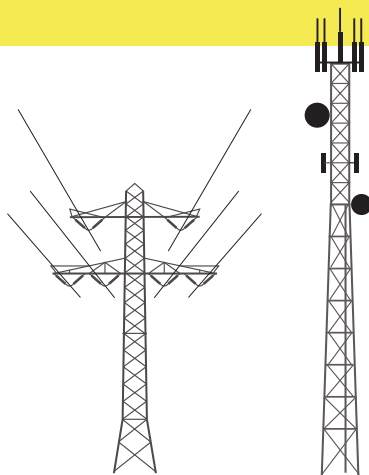
## HINDRINGER

Tjek for ledninger, master og andre hindringer  
Informér helikopteren via SINE-radio

**! OBS løse genstande**

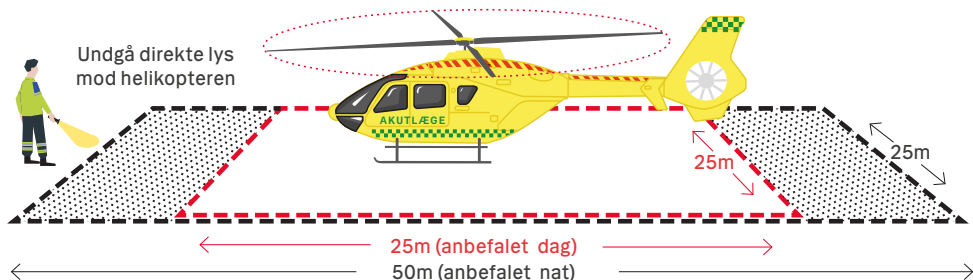


**! Se op**



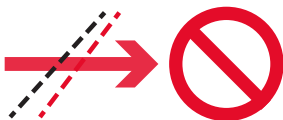
## LANDINGSOMRÅDE

**! Vent til rotor er stoppet. Følg besætningens anvisning**



 **Brug gerne katastrofeblink om natten**

## KØRSEL



**AL KØRSEL I  
LANDINGSOMRÅDE  
STRENGT  
FORBUDT**

- gælder også udrykningskøretøjer

**FOR MERE INFO:**

[www.akutlaegehelikopter.dk/for-fagfolk](http://www.akutlaegehelikopter.dk/for-fagfolk)



**midt**  
regionmidtjylland

  
Region Syddanmark

**REGION**  Region Hovedstaden

**REGION**  SJÆLLAND

 REGION NORDJYLLAND

Version: 1.0

## ACTIONCARD OG SAMARBEJDSPROCEDURER AKUTLÆGEHELIKOPTER (ALH)

### Rekvirering

- Primær ambulance (PA), Akutbil (AB) og Akutlægebil (ALB) kan rekvirere ALH via AMK-vagtcentralen
- Kontakt AMK-vagtcentralen, så tidligt som muligt og anmod om ALH

### Kriterier for rekvirering af ALH, hvis den ikke allerede er afsendt

- Behov for præhospital akutlæge eller flere præhospitalt akutlæger på skadestedet
- Større beredskabshændelser med mange tilskadekomne
- Tidskritiske patienter med lang transportvej til behandlingscenter
- Forflytning af patienter, der ligger i uvejsomt terræn
- Behov for blod/plasma ved større pågående blødning

### Kommunikation med ALH

- Opgaver uden skadestedssæt: gå i ALH's talegruppe
- Opgaver med skadestedssæt: gå i tildelt SKS "SUND"

### Klargøring af patient til ALH

- Pt. grundindpakkes i ambulancetæppe eller immobiliseres iht. retningslinjer
- PVK i venstre hånd/arm
- Kritiske pt. monitoreres med stødepatch
- Infusionsslange, iltslange og EKG-kabler samles og føres op på pt's venstre skulder
- BT-manchet monteres på højre overarm uden slange
- SaO2 måler tages fra
- Patientens ejendele, medicin mv. samles i en pose